

КЛАПАНЫ ОБРАТНЫЕ

КЛАПАН ОБРАТНЫЙ ПОВОРОТНЫЙ 19(с,лс,нж)49нж

ТУ 3742-024-85923700-2015

DN 400 | 500 | 600 | 700

PN 2,5 | 4,0 МПа

ОБОЗНАЧЕНИЕ ПО ТАБЛИЦЕ ФИГУР: 19с49нж, 19лс49нж, 19нж49нж



Соответствует требованиям Технического регламента Таможенного союза ТР ТС 010/201 «О безопасности машин и оборудования»: декларация ТС N RU Д-RU.AB24.B.02714 (схема 5Д) ТР ТС 032/2013 «О безопасности оборудования, работающего под избыточным давлением»: сертификат ТС RU C-RU.AB24.B.04631

- **Назначение:** для автоматического предотвращения обратного хода потока рабочей среды в технологических трубопроводах.
- **Направление подачи рабочей среды:** однонаправленное, согласно направлению стрелки на корпусе
- **Установочное положение:** Клапан устанавливается на трубопровод в любом пространственном положении (горизонтальном, вертикальном, под углом), при установке в вертикальном положении и под углом рабочая среда должна перемещаться только в одном направлении снизу вверх под крышку клапана, при этом ось вращения крышки (золотника) клапана должна располагаться горизонтально
- **Тип присоединения:** фланцевое, под приварку
- **Исполнение фланцев:** По заказу потребителя исполнение фланцев может быть любым, в соответствии с ГОСТ 33259-2015 (12815-80)
- **Защитное ЛКП** по ТУ 3742-024-85923700-2015

При заказе необходимо дополнительно оговаривать поставку комплекта монтажных частей – ответных фланцев и крепёжных деталей к ним, с указанием материала

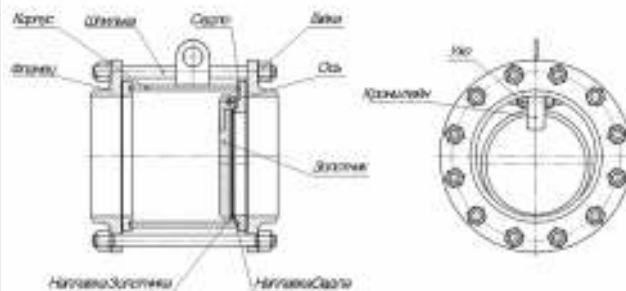
ПОКАЗАТЕЛИ НАЗНАЧЕНИЯ

Параметр	Обозначение		
	19с49нж	19лс49нж	19нж49нж
Рабочая среда	нефть, нефтепродукты, вода, пар, масло, природный газ, неагрессивные жидкие и газообразные среды		нефть, нефтепродукты, вода, пар, масло, природный газ, слабоагрессивные и агрессивные жидкие и газообразные среды
Температура рабочей среды	-40 ^o C до +425 ^o C	-60 ^o C до +425 ^o C	-60 ^o C до +565 ^o C
Климатическое исполнение по ГОСТ 15150-69	У1	ХЛ1	УХЛ1
Материал корпусных деталей	ст. 20	ст. 09Г2С	ст.12Х18Н10Т
Индекс материального исполнения	00	01	02

ВНИМАНИЕ! При заказе клапанов, предназначенных для природного газа, необходимо делать пометку «газ»

МАТЕРИАЛЫ ОСНОВНЫХ ДЕТАЛЕЙ*

Наименование	19с49нж	19лс49нж	19нж49нж
Корпус	ст.20	09Г2С	12Х18Н10Т
Седло			
Золотник			
Ось	20Х13	14Х17Н2	
Фланец	ст.20	09Г2С	
Кронштейн			
Ухо			
Гайка	ст.25	ст.40	
Шпилька	ст.35	ст.40Х	
Наплавка седла и золотника	07Х20Н9 или 20Х13		



* - по желанию заказчика возможно изготовление корпусных деталей из других марок сталей

КЛАПАНЫ ОБРАТНЫЕ

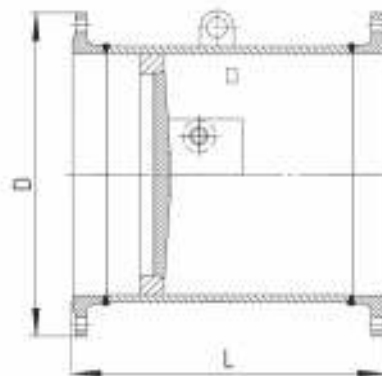
2.5-4.0МПа

ГАБАРИТНЫЕ РАЗМЕРЫ 19С49НЖ, 19ЛС49НЖ, 19НЖ49НЖ ФЛАНЦЕВЫЙ

DN	PN, кгс/см ²	Наименование*	D, мм	L*, мм	Масса, кг не более
400	25	КО.ПВ.400.025.ХХ.П	730	710	438
	40	КО.ПВ.400.040.ХХ.П	755	790	544
500	25	КО.ПВ.500.025.ХХ.П	840	840	629
	40	КО.ПВ.500.040.ХХ.П	890	890	779
600	25	КО.ПВ.600.025.ХХ.П	910	910	667
	40	КО.ПВ.600.040.ХХ.П	960	960	829

*- ХХ заменяется индексом соответствующего материального исполнения (00, 01 или 02)

** - размер справочный, уточнить при заказе

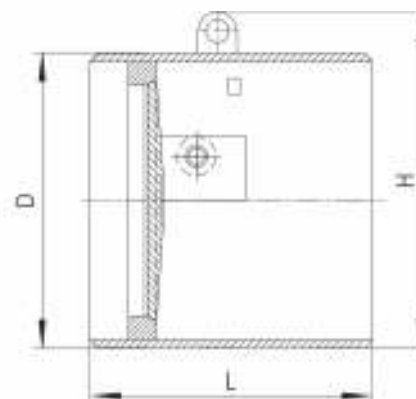


ГАБАРИТНЫЕ РАЗМЕРЫ 19С49НЖ, 19ЛС49НЖ, 19НЖ49НЖ ПОД ПРИВАРКУ

DN	PN, кгс/см ²	Наименование*	D, мм	L*, мм	H, мм	Масса, кг не более
500	25	КО.ПВ.500.025.ХХ.П	530	500	630	258
	40	КО.ПВ.500.040.ХХ.П				284
600	25	КО.ПВ.600.025.ХХ.П	630	600	730	389
	40	КО.ПВ.600.040.ХХ.П				419
700	25	КО.ПВ.700.025.ХХ.П	720	600	820	389
	40	КО.ПВ.700.040.ХХ.П				419

*- ХХ заменяется индексом соответствующего материального исполнения (00, 01 или 02)

** - размер справочный, уточнить при заказе



Срок службы: не менее 30 лет

Полный средний ресурс: не менее 3000 циклов

Гарантия: 24 месяца с момента ввода изделия в эксплуатацию, но не более 36 месяцев с момента отгрузки с предприятия-изготовителя

Завод-изготовитель оставляет за собой право вносить в конструкцию клапанов изменения, которые не ухудшают характеристики готового изделия

За дополнительной информацией обращайтесь в ООО «Торговый Дом «Арматурный завод «Старт» по телефону +7 (846) 255-66-36, 255-66-37